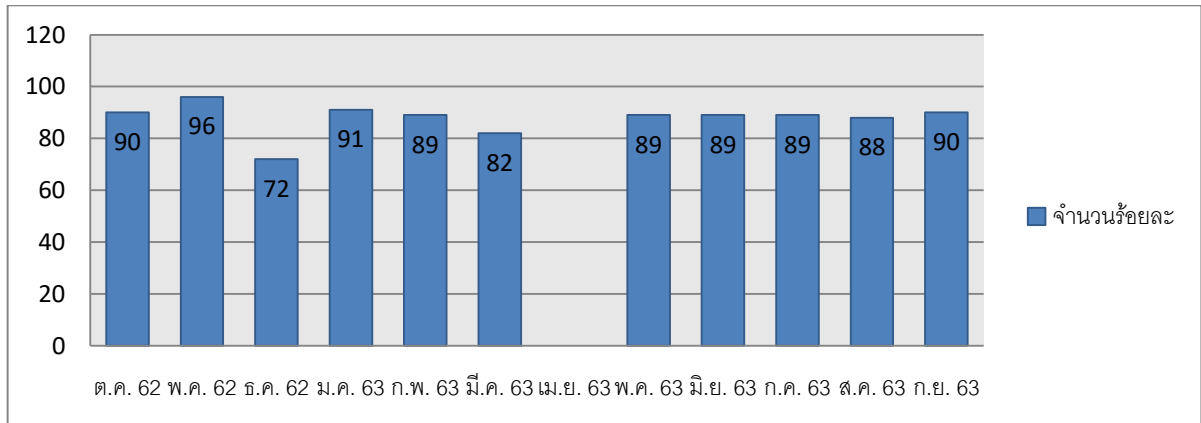




สรุปผลความพึงพอใจของผู้ใช้บริการศาลาประชาคม โรงละคร องค์การบริหารส่วนจังหวัดนครศรีธรรมราช
ปีงบประมาณ 2563

1. กราฟแสดงความพึงพอใจของผู้ใช้บริการศาลาประชาคม โรงละคร องค์การบริหารส่วนจังหวัดนครศรีธรรมราช



หมายเหตุ ในช่วงประจำเดือนเมษายน 2563 ศาลาประชาคม โรงละครฯ ปิดการให้บริการเนื่องจากสถานการณ์การแพร่ระบาด COVID-19