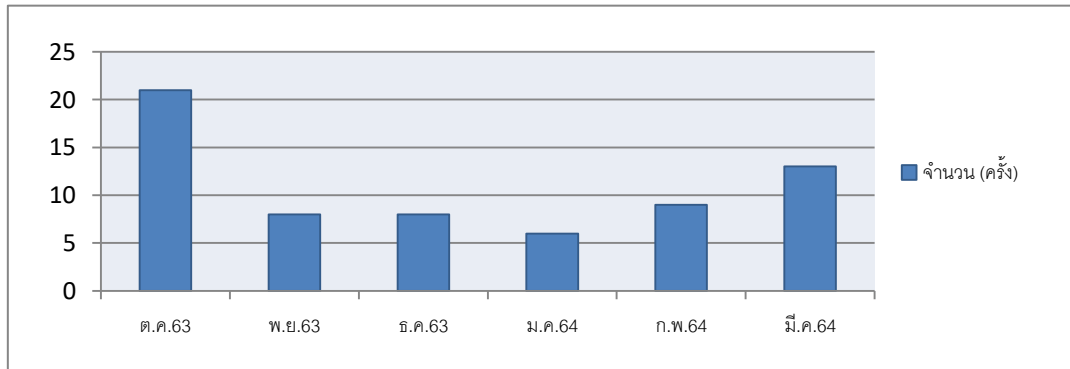


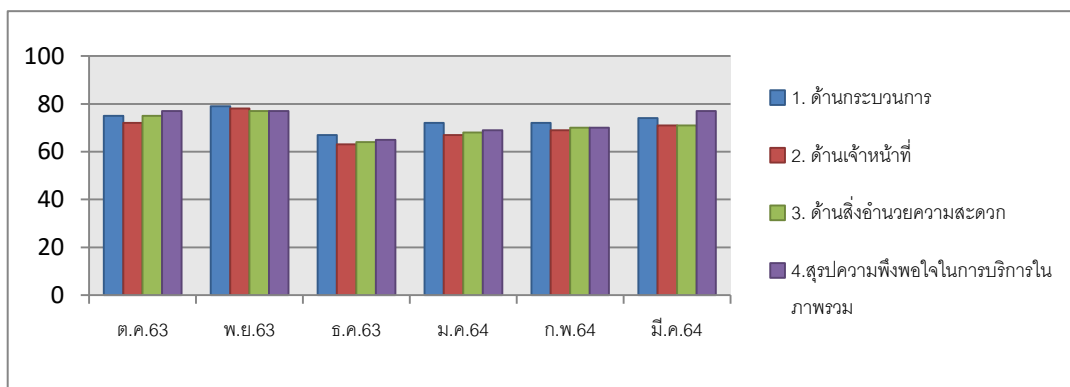


**สถิติการให้บริการรถสุขาเคลื่อนที่ ขององค์การบริหารส่วนจังหวัดนครศรีธรรมราช
ประจำปีงบประมาณ 2564**

1. กราฟแสดงจำนวนครั้งการให้บริการรถสุขาเคลื่อนที่ ขององค์การบริหารส่วนจังหวัดนครศรีธรรมราช



2. กราฟแสดงความพึงพอใจผู้ใช้บริการรถสุขาเคลื่อนที่ ขององค์การบริหารส่วนจังหวัดนครศรีธรรมราช



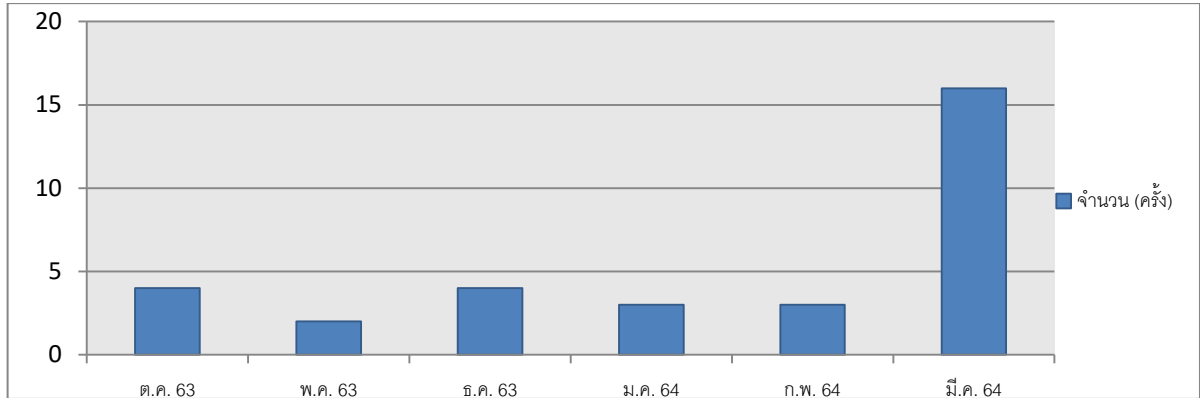
3. สรุปผลการให้บริการรถสุขาเคลื่อนที่ ขององค์การบริหารส่วนจังหวัดนครศรีธรรมราช ประจำปีงบประมาณ 2564 ดังนี้

ลำดับที่	เดือน/ปี	จำนวนการใช้บริการ (ครั้ง)	ความพึงพอใจของผู้ใช้บริการ (ร้อยละ)
1	ตุลาคม 2563	21	77%
2	พฤศจิกายน 2563	8	77%
3	ธันวาคม 2563	8	65%
4	มกราคม 2564	6	69 %
5	กุมภาพันธ์ 2564	9	70 %
6	มีนาคม 2564	13	77 %
7	เมษายน		
8	พฤษภาคม		
9	มิถุนายน		
10	กรกฎาคม		
11	สิงหาคม		
12	กันยายน		

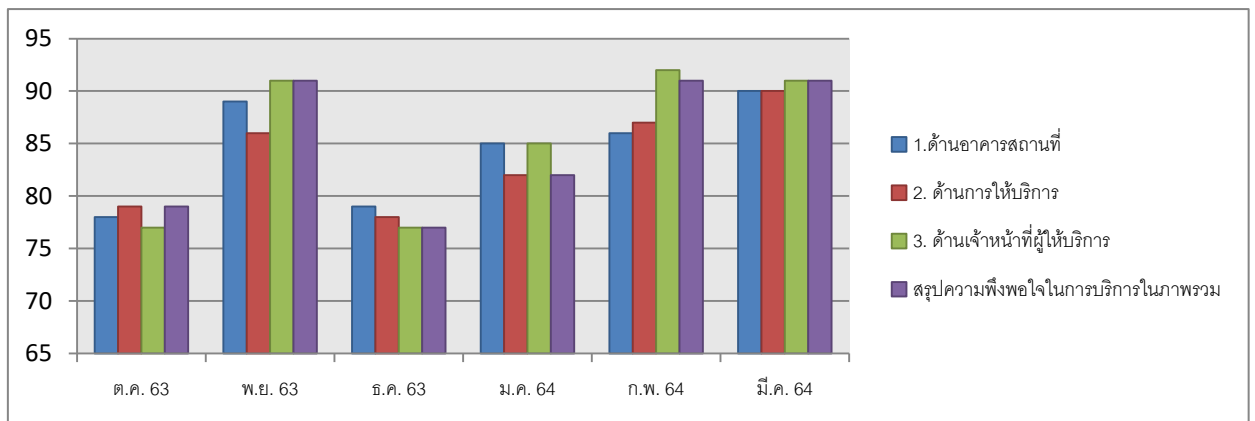


สถิติการให้บริการศาลาประชาคม โรงละคร องค์การบริหารส่วนจังหวัดนครศรีธรรมราช
ปีงบประมาณ 2564

1. กราฟแสดงจำนวนครั้งการให้บริการศาลาประชาคม โรงละคร องค์การบริหารส่วนจังหวัดนครศรีธรรมราช



2. กราฟแสดงความพึงพอใจของผู้ใช้บริการศาลาประชาคม โรงละคร องค์การบริหารส่วนจังหวัดนครศรีธรรมราช



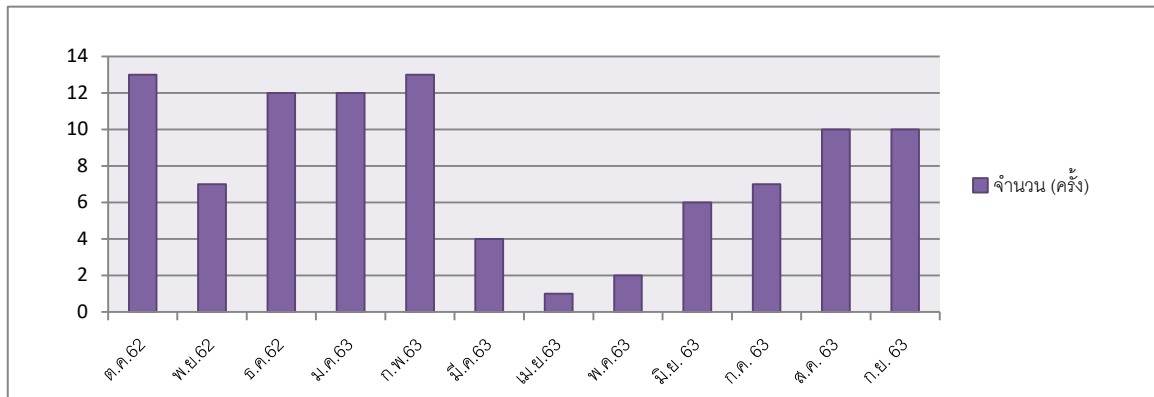
3. สรุปผลการให้บริการศาลาประชาคม โรงละครฯ ประจำปีงบประมาณ 2564 ดังนี้

ลำดับที่	เดือน/ปี	จำนวนการให้บริการ (ครั้ง)	ความพึงพอใจของผู้ใช้บริการ (ร้อยละ)
1	ตุลาคม 2563	4	79 %
2	พฤศจิกายน 2563	2	91%
3	ธันวาคม 2563	4	77%
4	มกราคม 2564	3	82%
5	กุมภาพันธ์ 2564	3	91%
6	มีนาคม 2564	16	91%
7	เมษายน 2564		
8	พฤษภาคม 2564		
9	มิถุนายน 2564		
10	กรกฎาคม 2564		
11	สิงหาคม 2564		
12	กันยายน 2564		

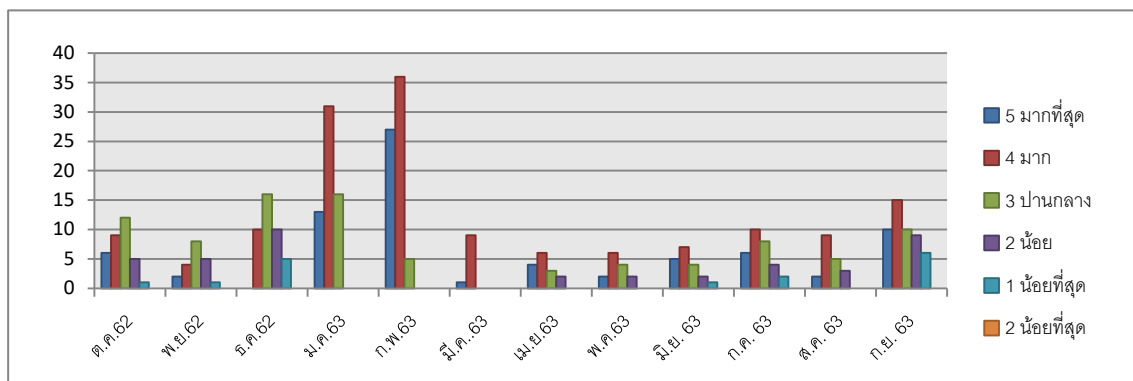


สถิติการให้บริการรถสุขาเคลื่อนที่ ขององค์การบริหารส่วนจังหวัดนครศรีธรรมราช
ประจำปีงบประมาณ 2563

1. กราฟแสดงจำนวนครั้งการให้บริการรถสุขาเคลื่อนที่ ขององค์การบริหารส่วนจังหวัดนครศรีธรรมราช



2. กราฟแสดงความพึงพอใจผู้ใช้บริการรถสุขาเคลื่อนที่ ขององค์การบริหารส่วนจังหวัดนครศรีธรรมราช



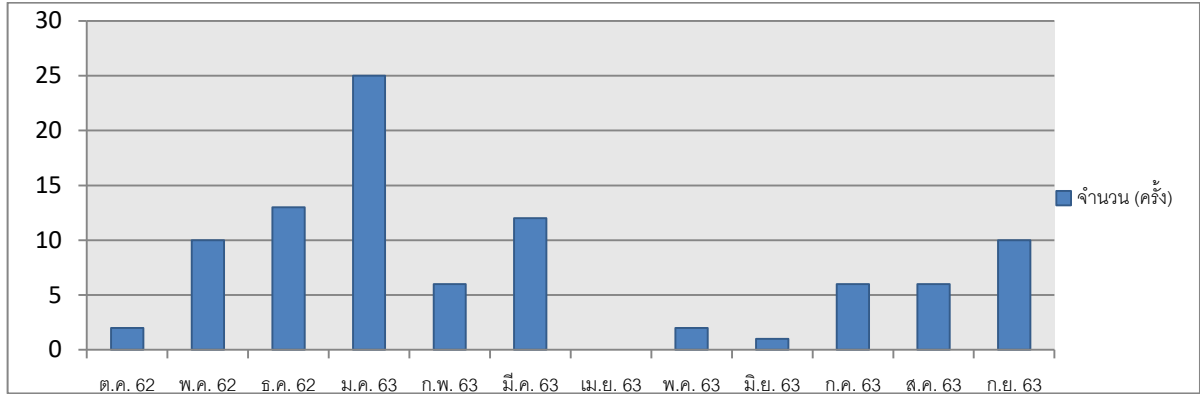
3. สรุปผลการให้บริการรถสุขาเคลื่อนที่ ฯ ประจำปีงบประมาณ 2563 ดังนี้

ลำดับที่	เดือน/ปี	จำนวนการใช้บริการ (ครั้ง)	ความพึงพอใจของผู้ใช้บริการ (ร้อยละ)
1	ตุลาคม 2562	13	68%
2	พฤศจิกายน 2562	7	61%
3	ธันวาคม 2562	12	58%
4	มกราคม 2563	12	79%
5	กุมภาพันธ์ 2563	13	86%
6	มีนาคม 2563	4	82%
7	เมษายน 2563	1	76%
8	พฤษภาคม 2563	2	71%
9	มิถุนายน 2563	6	78%
10	กรกฎาคม 2563	7	81%
11	สิงหาคม 2563	10	84%
12	กันยายน 2563	10	87%

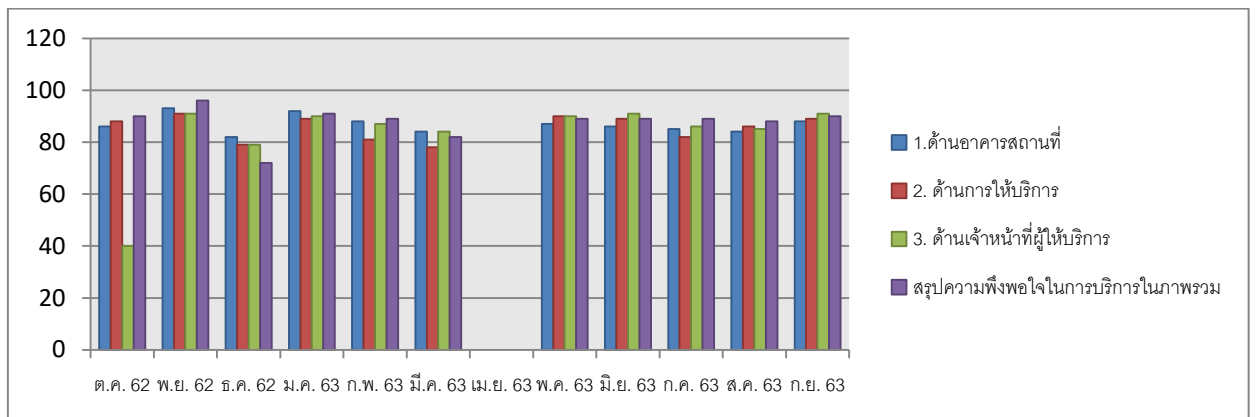


สถิติการให้บริการศาลาประชาชน โรงละคร องค์การบริหารส่วนจังหวัดนครศรีธรรมราช
ปีงบประมาณ 2563

1. กราฟแสดงจำนวนครั้งการให้บริการศาลาประชาชน โรงละคร องค์การบริหารส่วนจังหวัดนครศรีธรรมราช



2. กราฟแสดงความพึงพอใจของผู้ใช้บริการศาลาประชาชน โรงละคร องค์การบริหารส่วนจังหวัดนครศรีธรรมราช



3. สรุปผลการให้บริการศาลาประชาชน โรงละคร ประจำปีงบประมาณ 2563 ดังนี้

ลำดับที่	เดือน/ปี	จำนวนการให้บริการ (ครั้ง)	ความพึงพอใจของผู้ใช้บริการ (ร้อยละ)
1	ตุลาคม 2562	2	90%
2	พฤศจิกายน 2562	10	96%
3	ธันวาคม 2562	13	72%
4	มกราคม 2563	25	91%
5	กุมภาพันธ์ 2563	6	89%
6	มีนาคม 2563	12	82%
7	เมษายน 2563	ปิดการให้บริการเนื่องจากสถานการณ์ COVID-19	
8	พฤษภาคม 2563	2	89%
9	มิถุนายน 2563	1	89%
10	กรกฎาคม 2563	6	89%
11	สิงหาคม 2563	6	88%
12	กันยายน 2563	10	90%