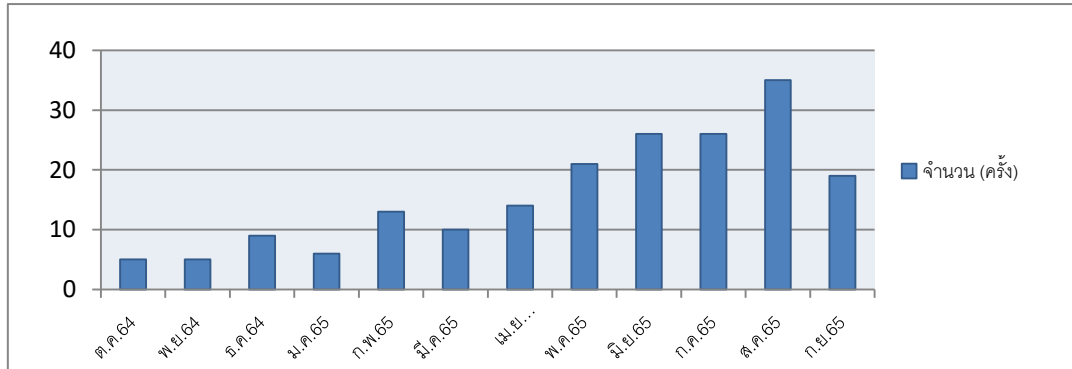


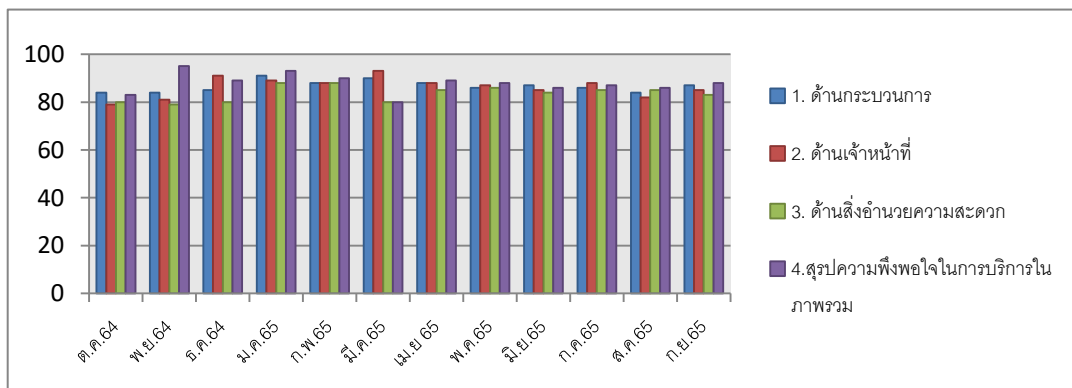


**สถิติการให้บริการรถสุขาเคลื่อนที่ ขององค์การบริหารส่วนจังหวัดนครศรีธรรมราช  
ประจำปีงบประมาณ 2565**

1. กราฟแสดงจำนวนครั้งการให้บริการรถสุขาเคลื่อนที่ ขององค์การบริหารส่วนจังหวัดนครศรีธรรมราช



2. กราฟแสดงความพึงพอใจผู้ใช้บริการรถสุขาเคลื่อนที่ ขององค์การบริหารส่วนจังหวัดนครศรีธรรมราช



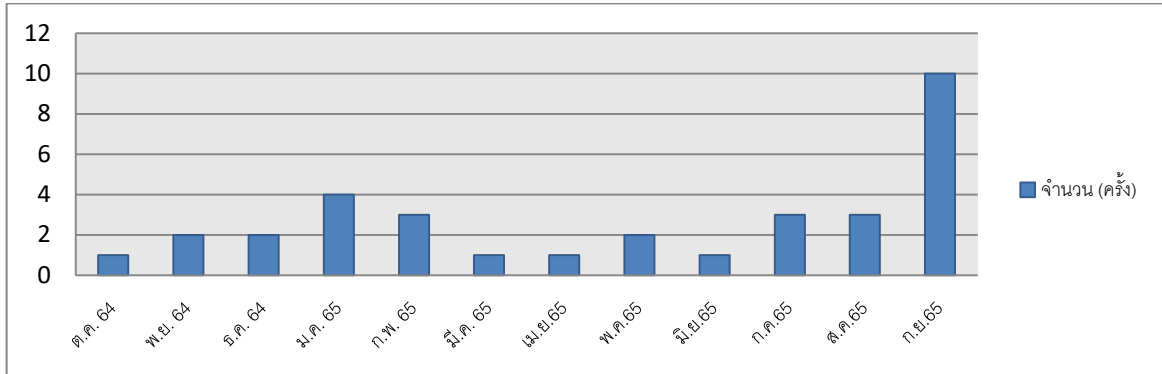
3. สรุปผลการให้บริการรถสุขาเคลื่อนที่ องค์การบริหารส่วนจังหวัดนครศรีธรรมราช ประจำปีงบประมาณ 2565 ดังนี้

ลำดับที่	เดือน/ปี	จำนวนการให้บริการ (ครั้ง)	ความพึงพอใจของผู้ใช้บริการ (ร้อยละ)
1	ตุลาคม 2564	5	83 %
2	พฤศจิกายน 2564	5	95 %
3	ธันวาคม 2564	9	89 %
4	มกราคม 2565	6	93 %
5	กุมภาพันธ์ 2565	13	90 %
6	มีนาคม 2565	10	80 %
7	เมษายน 2565	14	89 %
8	พฤษภาคม 2565	21	88 %
9	มิถุนายน 2565	26	86 %
10	กรกฎาคม 2565	26	87 %
11	สิงหาคม 2565	35	86 %
12	กันยายน 2565	19	88 %

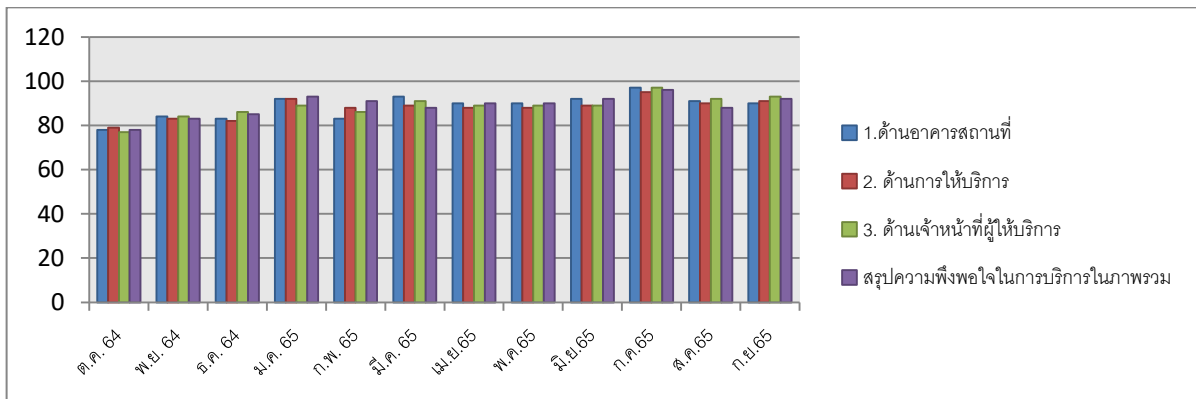


สถิติการให้บริการศาลาประชาชน โรงละคร องค์การบริหารส่วนจังหวัดนครศรีธรรมราช  
ปีงบประมาณ 2565

1. กราฟแสดงจำนวนครั้งการให้บริการศาลาประชาชน โรงละคร องค์การบริหารส่วนจังหวัดนครศรีธรรมราช



2. กราฟแสดงความพึงพอใจของผู้ใช้บริการศาลาประชาชน โรงละคร องค์การบริหารส่วนจังหวัดนครศรีธรรมราช



3. สรุปผลการให้บริการศาลาประชาชน โรงละครฯ ประจำปีงบประมาณ 2565 ดังนี้

ลำดับที่	เดือน/ปี	จำนวนการให้บริการ (ครั้ง)	ความพึงพอใจของผู้ใช้บริการ (ร้อยละ)
1	ตุลาคม 2564	1	78 %
2	พฤศจิกายน 2564	2	83 %
3	ธันวาคม 2564	2	85 %
4	มกราคม 2565	4	93 %
5	กุมภาพันธ์ 2565	3	91 %
6	มีนาคม 2565	1	88 %
7	เมษายน 2565	1	90 %
8	พฤษภาคม 2565	2	90 %
9	มิถุนายน 2565	1	92 %
10	กรกฎาคม 2565	3	96 %
11	สิงหาคม 2565	3	88 %
12	กันยายน 2565	10	92 %