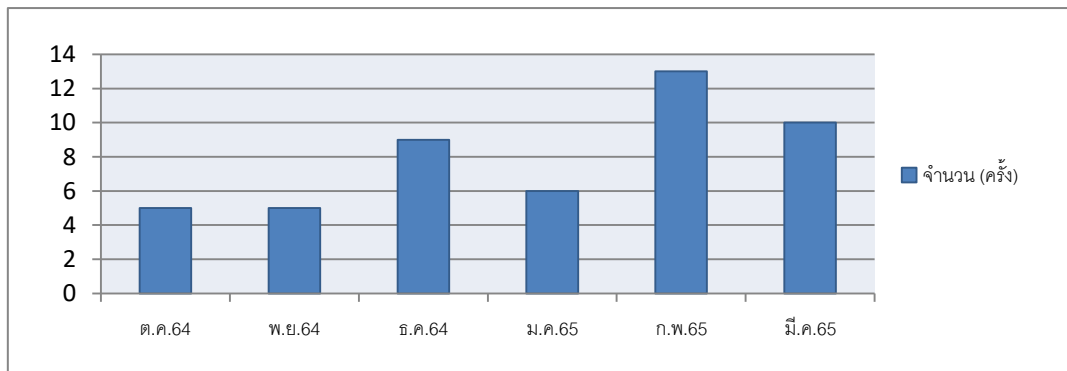




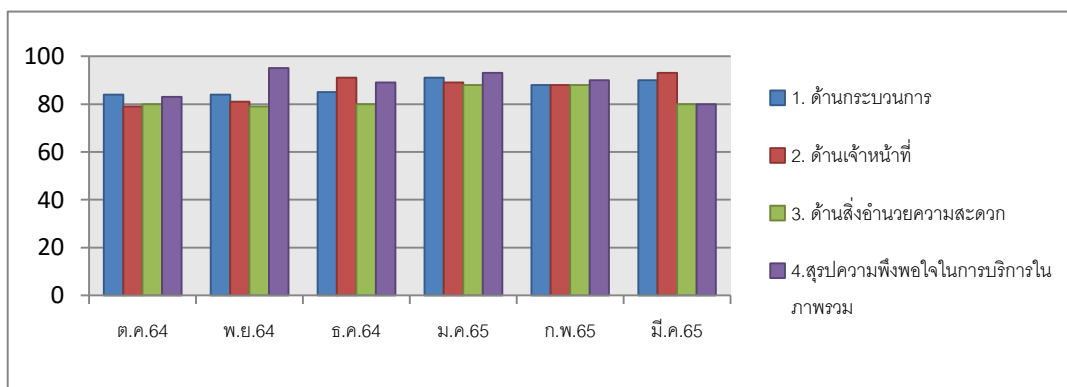
## สถิติการให้บริการรถสุขาเคลื่อนที่ ขององค์การบริหารส่วนจังหวัดนครศรีธรรมราช

ประจำปีงบประมาณ 2565

1. กราฟแสดงจำนวนครั้งการให้บริการรถสุขาเคลื่อนที่ ขององค์การบริหารส่วนจังหวัดนครศรีธรรมราช



2. กราฟแสดงความพึงพอใจผู้ใช้บริการรถสุขาเคลื่อนที่ ขององค์การบริหารส่วนจังหวัดนครศรีธรรมราช



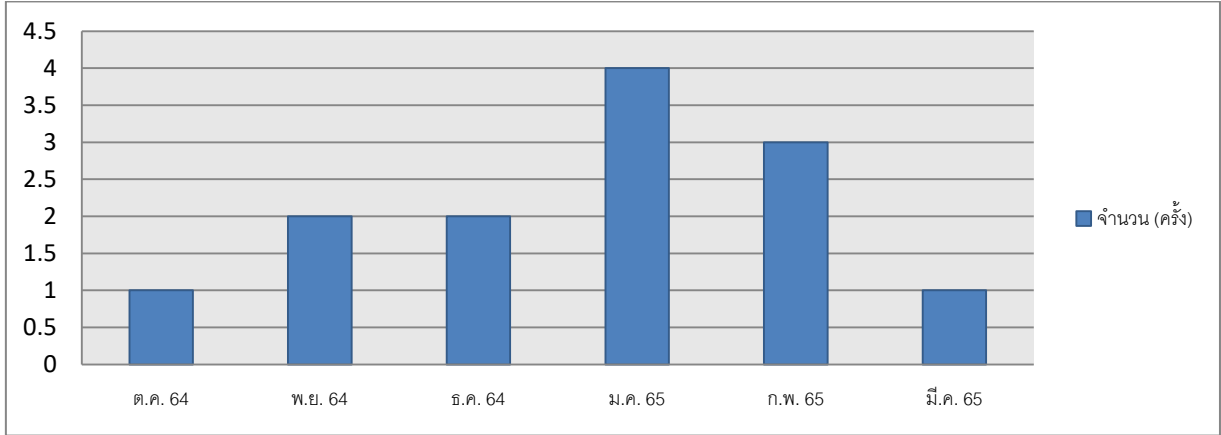
3. สรุปผลการให้บริการรถสุขาเคลื่อนที่ องค์การบริหารส่วนจังหวัดนครศรีธรรมราช ประจำปีงบประมาณ 2565 ดังนี้

ลำดับที่	เดือน/ปี	จำนวนการให้บริการ (ครั้ง)	ความพึงพอใจของผู้ใช้บริการ (ร้อยละ)
1	ตุลาคม 2564	5	83 %
2	พฤศจิกายน 2564	5	95 %
3	ธันวาคม 2564	9	89 %
4	มกราคม 2565	6	93 %
5	กุมภาพันธ์ 2565	13	90 %
6	มีนาคม 2565	10	80 %

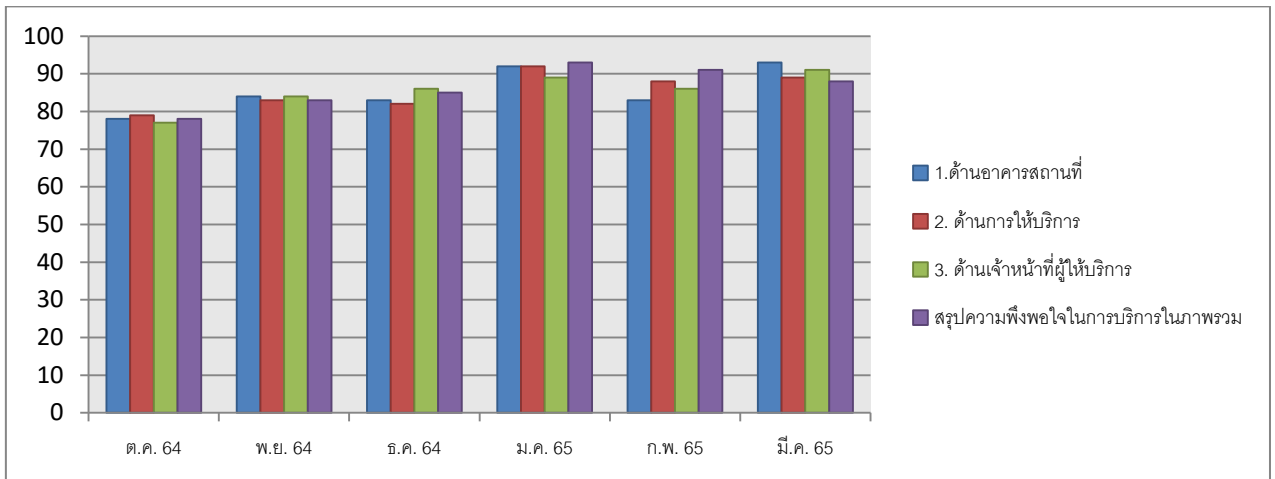


สถิติการให้บริการศาลาประชาคม โรงละคร องค์การบริหารส่วนจังหวัดนครศรีธรรมราช  
ปีงบประมาณ 2565

1. กราฟแสดงจำนวนครั้งการให้บริการศาลาประชาคม โรงละคร องค์การบริหารส่วนจังหวัดนครศรีธรรมราช



2. กราฟแสดงความพึงพอใจของผู้ใช้บริการศาลาประชาคม โรงละคร องค์การบริหารส่วนจังหวัดนครศรีธรรมราช



3. สรุปผลการให้บริการศาลาประชาคม โรงละครฯ ประจำปีงบประมาณ 2565 ดังนี้

ลำดับที่	เดือน/ปี	จำนวนการให้บริการ (ครั้ง)	ความพึงพอใจของผู้ใช้บริการ (ร้อยละ)
1	ตุลาคม 2564	1	78 %
2	พฤศจิกายน 2564	2	83 %
3	ธันวาคม 2564	2	85 %
4	มกราคม 2565	4	93 %
5	กุมภาพันธ์ 2565	3	91 %
6	มีนาคม 2565	1	88 %