



อรรถการ ฝ่ายงมฯ ฝ่ายแผนฯ
 ฝ่ายประชาสัมพันธ์ ฝ่ายสถิติฯ

กองยุทธศาสตร์และงบประมาณ
 เลขรับที่..... ๗๘๗
 วันที่..... ๑๐ / ๑๑ / ๖๕

บันทึกข้อความ

ส่วนราชการ สำนักปลัดองค์การบริหารส่วนจังหวัด ฝ่ายอำนวยการ โทร ๓๐๔.....

ที่ นศ.๕๑๐๐๑.๑/-..... วันที่ ๗ มีนาคม ๒๕๖๕

เรื่อง รายงานการสำรวจสอบถามความพึงพอใจการใช้บริการศาลาประชาคม โรงละครองค์การบริหารส่วนจังหวัด.....

นครศรีธรรมราช ประจำปีเดือนกุมภาพันธ์ ๒๕๖๕

เรียน นายองค์การบริหารส่วนจังหวัดนครศรีธรรมราช

ตามที่องค์การบริหารส่วนจังหวัดนครศรีธรรมราช ได้จัดทำแบบสอบถามความพึงพอใจการใช้บริการศาลาประชาคม โรงละครองค์การบริหารส่วนจังหวัดนครศรีธรรมราช โดยการสุ่มให้ตอบแบบสอบถามของผู้มาใช้ศาลาประชาคม โรงละครองค์การบริหารส่วนจังหวัดนครศรีธรรมราช เพื่อเป็นข้อมูลในการปรับปรุงการทำงานให้มีประสิทธิภาพเกิดความคุ้มค่ากับทางราชการและผู้มารับบริการมากยิ่งขึ้น นั้น


ในการนี้ ฝ่ายอำนวยการได้รับแบบประเมินสอบถามความพึงพอใจการใช้บริการศาลาประชาคม โรงละครองค์การบริหารส่วนจังหวัดนครศรีธรรมราช จากผู้มาใช้ฯ ประจำปีเดือนกุมภาพันธ์ ๒๕๖๕ จำนวน ๕๐ ราย โดยการประมวลผลข้อมูลเป็นแผนภูมิแท่งเปรียบเทียบความพึงพอใจของผู้มาใช้บริการฯ ดังนี้

๑. ด้านอาคารสถานที่ ผู้รับบริการมีความพึงพอใจระดับ ๔ คะแนน (อยู่ในระดับมาก)
๒. ด้านการให้บริการ ผู้รับบริการมีความพึงพอใจระดับ ๔ คะแนน (อยู่ในระดับมาก)
๓. ด้านเจ้าหน้าที่ผู้ให้บริการ ผู้รับบริการมีความพึงพอใจระดับ ๔ คะแนน (อยู่ในระดับมาก)
๔. สรุปความพึงพอใจในการบริการในภาพรวม ผู้รับบริการมีความพึงพอใจระดับ ๔ คะแนน

(อยู่ในระดับมาก)

โดยได้แนบสรุปผลการประเมินแบบสอบถามความพึงพอใจของผู้มาใช้บริการศาลาประชาคม โรงละครองค์การบริหารส่วนจังหวัดนครศรีธรรมราช ประจำปีเดือนกุมภาพันธ์ ๒๕๖๕ มาพร้อมนี้

จึงเรียนมาเพื่อโปรดทราบ และขออนุญาตสำเนาบันทึกฉบับนี้แจ้งกองยุทธศาสตร์และงบประมาณ ฝ่ายประชาสัมพันธ์ เพื่อประชาสัมพันธ์ข้อมูลลงเว็บไซต์ ขององค์การบริหารส่วนจังหวัดนครศรีธรรมราชต่อไป


 (นางอุทุมพร บุญชุม)
 หัวหน้าฝ่ายอำนวยการ

ฝ่ายประชาสัมพันธ์
 เลขรับที่..... ๔๐๖
 วันที่..... 11 / ส.ค. 2565 /

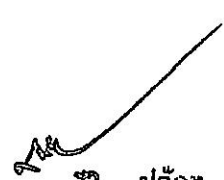
ทราบ / แจ้ง



(นายอุทุมพร เชาวลิต)

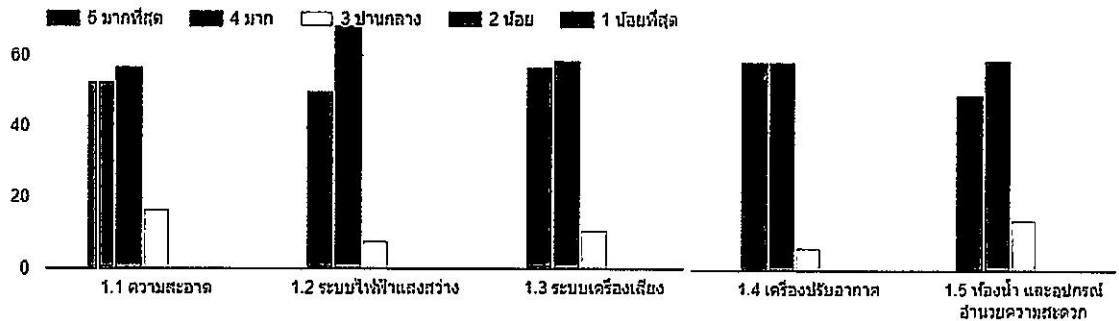
รองนายกองค์การบริหารส่วนจังหวัด ปฏิบัติราชการแทน
 นายองค์การบริหารส่วนจังหวัดนครศรีธรรมราช

- ๙ มี.ค. ๒๕๖๕


 ปลัดฯ
 - ๘ มี.ค. ๒๕๖๕
 รองปลัดฯ
 พล.ค. สน.สำนักปลัดฯ
 ทน.ฝ่าย
 พล.ค. สน.สำนักปลัดฯ

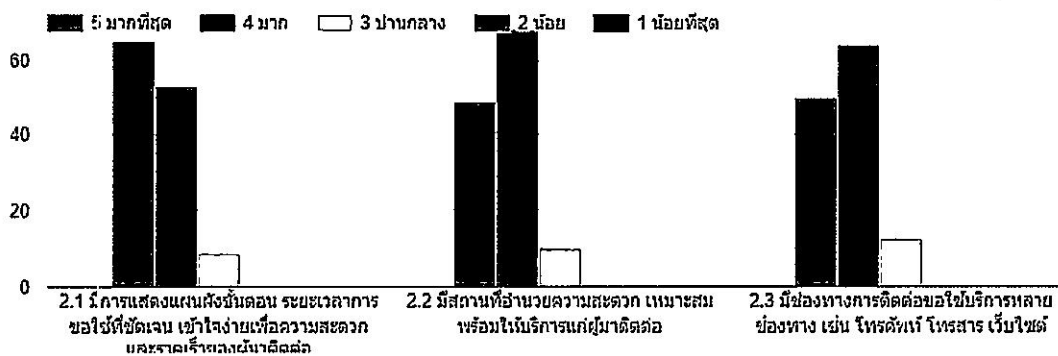
สรุปผลการประเมินแบบสอบถามความพึงพอใจของผู้มาใช้บริการศาลาประชาคม โรงเรียน
องค์การบริหารส่วนจังหวัดนครศรีธรรมราช โดยประเมินจากงานบริการ ดังนี้

1. ด้านสถานที่



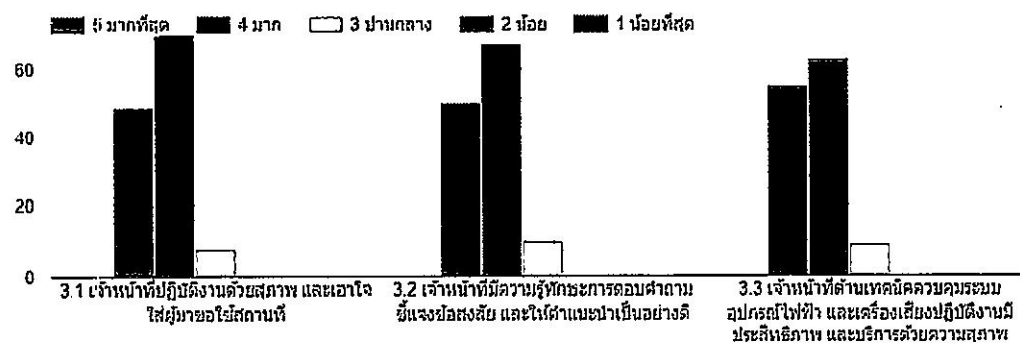
ผลการตอบแบบสอบถามความพึงพอใจ ด้านอาคารสถานที่ผู้รับบริการมีความพึงพอใจระดับ ๔ คะแนน (อยู่ในระดับมาก)

2. ด้านการให้บริการ



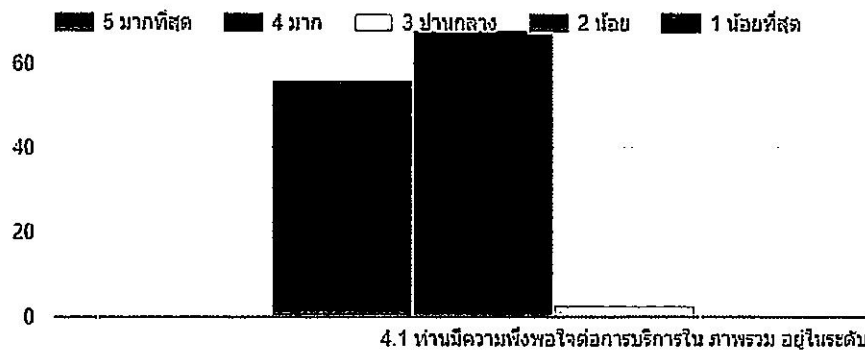
ผลการตอบแบบสอบถามความพึงพอใจ ด้านการให้บริการผู้รับบริการมีความพึงพอใจระดับ ๔ คะแนน (อยู่ในระดับมาก)

3. ด้านเจ้าหน้าที่ผู้ให้บริการ



ผลการตอบแบบสอบถามความพึงพอใจ ด้านเจ้าหน้าที่ผู้ให้บริการผู้รับบริการมีความพึงพอใจระดับ ๔ คะแนน (อยู่ในระดับมาก)

4. สรุปความพึงพอใจในการบริการในภาพรวม



ผลการตอบแบบสอบถามความพึงพอใจ ด้านภาพรวมผู้รับบริการมีความพึงพอใจระดับ ๔ คะแนน (อยู่ในระดับมาก)
