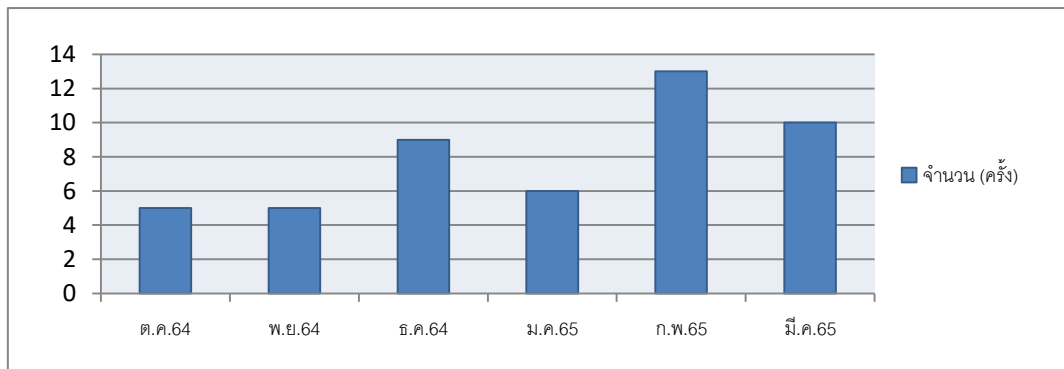




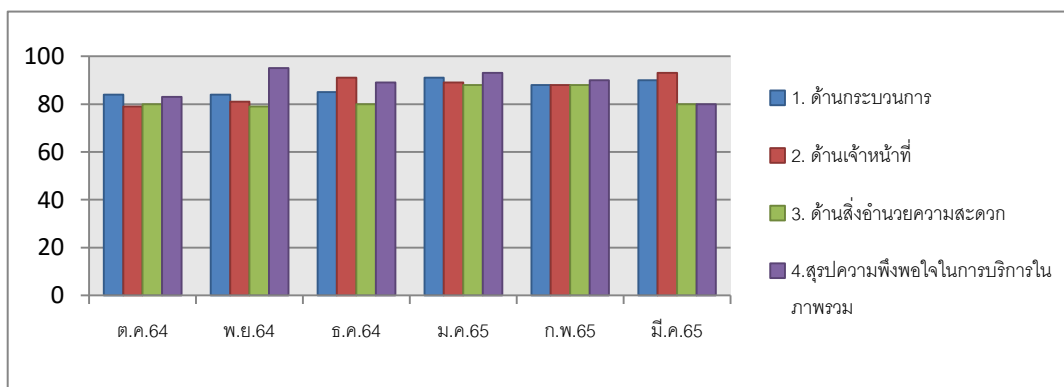
สถิติการให้บริการรถสุขาเคลื่อนที่ ขององค์การบริหารส่วนจังหวัดนครศรีธรรมราช

ประจำปีงบประมาณ 2565

1. กราฟแสดงจำนวนครั้งการให้บริการรถสุขาเคลื่อนที่ ขององค์การบริหารส่วนจังหวัดนครศรีธรรมราช



2. กราฟแสดงความพึงพอใจผู้ใช้บริการรถสุขาเคลื่อนที่ ขององค์การบริหารส่วนจังหวัดนครศรีธรรมราช



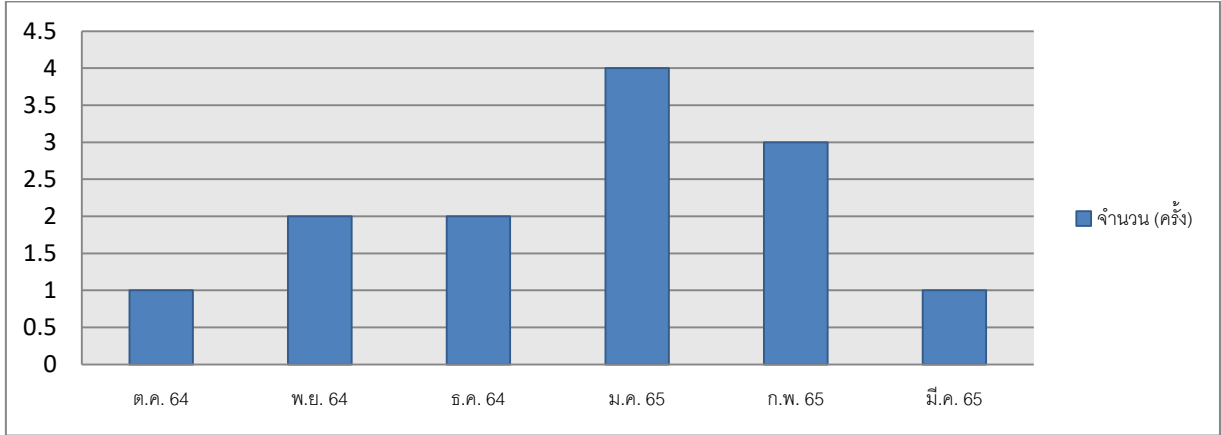
3. สรุปผลการให้บริการรถสุขาเคลื่อนที่ องค์การบริหารส่วนจังหวัดนครศรีธรรมราช ประจำปีงบประมาณ 2565 ดังนี้

ลำดับที่	เดือน/ปี	จำนวนการให้บริการ (ครั้ง)	ความพึงพอใจของผู้ใช้บริการ (ร้อยละ)
1	ตุลาคม 2564	5	83 %
2	พฤศจิกายน 2564	5	95 %
3	ธันวาคม 2564	9	89 %
4	มกราคม 2565	6	93 %
5	กุมภาพันธ์ 2565	13	90 %
6	มีนาคม 2565	10	80 %

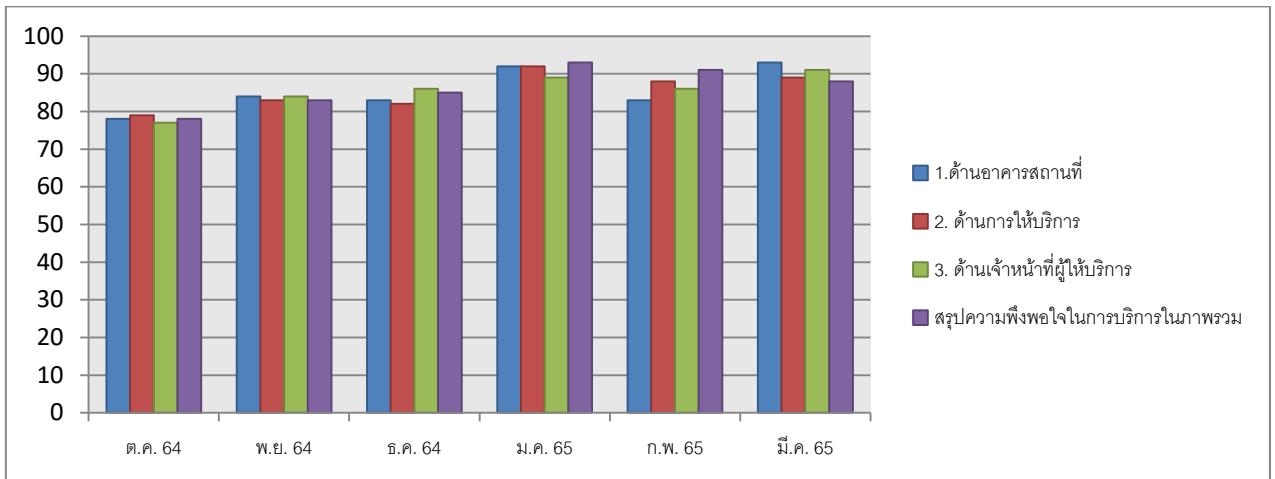


สถิติการให้บริการศาลาประชาคม โรงละคร องค์การบริหารส่วนจังหวัดนครศรีธรรมราช
ปีงบประมาณ 2565

1. กราฟแสดงจำนวนครั้งการให้บริการศาลาประชาคม โรงละคร องค์การบริหารส่วนจังหวัดนครศรีธรรมราช



2. กราฟแสดงความพึงพอใจของผู้ใช้บริการศาลาประชาคม โรงละคร องค์การบริหารส่วนจังหวัดนครศรีธรรมราช



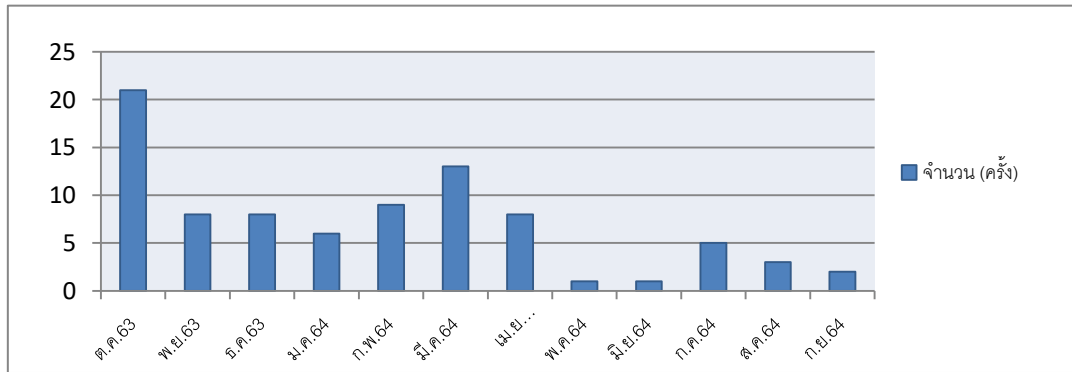
3. สรุปผลการให้บริการศาลาประชาคม โรงละครฯ ประจำปีงบประมาณ 2565 ดังนี้

ลำดับที่	เดือน/ปี	จำนวนการใช้บริการ (ครั้ง)	ความพึงพอใจของผู้ใช้บริการ (ร้อยละ)
1	ตุลาคม 2564	1	78 %
2	พฤศจิกายน 2564	2	83 %
3	ธันวาคม 2564	2	85 %
4	มกราคม 2565	4	93 %
5	กุมภาพันธ์ 2565	3	91 %
6	มีนาคม 2565	1	88 %

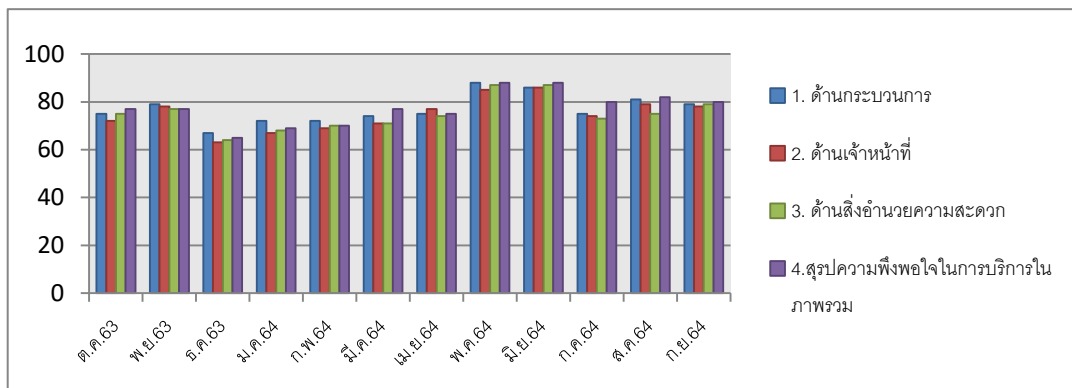


**สถิติการให้บริการรถสุขาเคลื่อนที่ ขององค์การบริหารส่วนจังหวัดนครศรีธรรมราช
ประจำปีงบประมาณ 2564**

1. กราฟแสดงจำนวนครั้งการให้บริการรถสุขาเคลื่อนที่ ขององค์การบริหารส่วนจังหวัดนครศรีธรรมราช



2. กราฟแสดงความพึงพอใจผู้ใช้บริการรถสุขาเคลื่อนที่ ขององค์การบริหารส่วนจังหวัดนครศรีธรรมราช



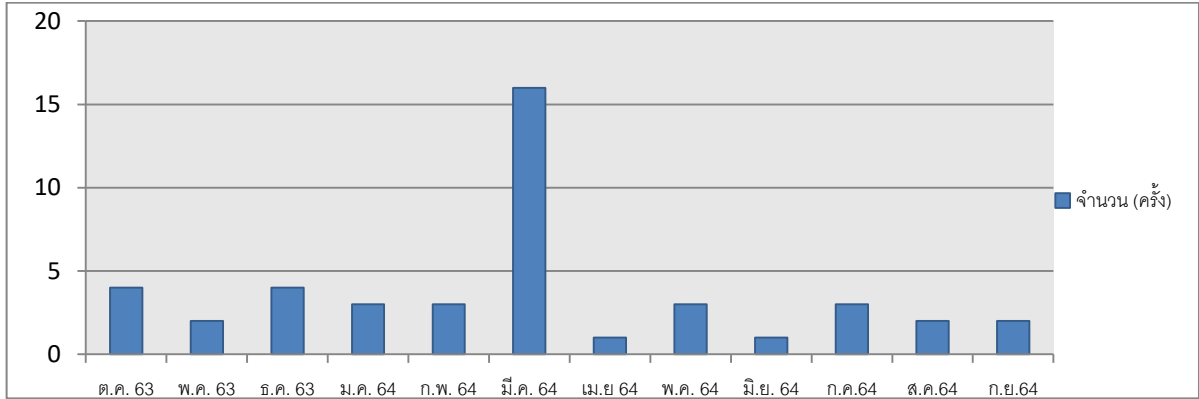
3. สรุปผลการให้บริการรถสุขาเคลื่อนที่ องค์การบริหารส่วนจังหวัดนครศรีธรรมราช ประจำปีงบประมาณ 2564 ดังนี้

ลำดับที่	เดือน/ปี	จำนวนการใช้บริการ (ครั้ง)	ความพึงพอใจของผู้ใช้บริการ (ร้อยละ)
1	ตุลาคม 2563	21	77%
2	พฤศจิกายน 2563	8	77%
3	ธันวาคม 2563	8	65%
4	มกราคม 2564	6	69 %
5	กุมภาพันธ์ 2564	9	70 %
6	มีนาคม 2564	13	77 %
7	เมษายน 2564	8	75%
8	พฤษภาคม 2564	2	88%
9	มิถุนายน 2564	1	89%
10	กรกฎาคม 2564	5	78%
11	สิงหาคม 2564	3	80%
12	กันยายน 2564	2	83%

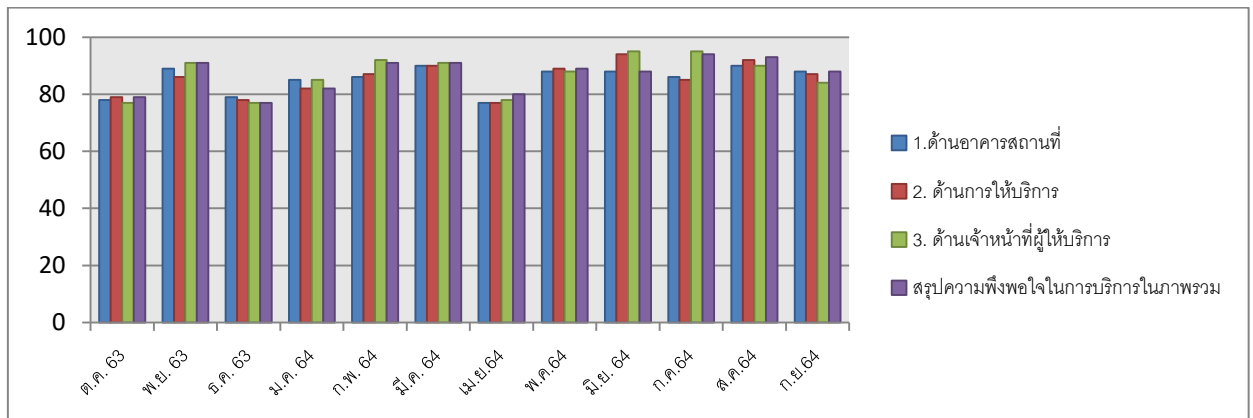


สถิติการให้บริการศาลาประชาคม โรงละคร องค์การบริหารส่วนจังหวัดนครศรีธรรมราช
ปีงบประมาณ 2564

1. กราฟแสดงจำนวนครั้งการให้บริการศาลาประชาคม โรงละคร องค์การบริหารส่วนจังหวัดนครศรีธรรมราช



2. กราฟแสดงความพึงพอใจของผู้ใช้บริการศาลาประชาคม โรงละคร องค์การบริหารส่วนจังหวัดนครศรีธรรมราช



3. สรุปผลการให้บริการศาลาประชาคม โรงละครฯ ประจำปีงบประมาณ 2564 ดังนี้

ลำดับที่	เดือน/ปี	จำนวนการให้บริการ (ครั้ง)	ความพึงพอใจของผู้ใช้บริการ (ร้อยละ)
1	ตุลาคม 2563	4	79 %
2	พฤศจิกายน 2563	2	91%
3	ธันวาคม 2563	4	77%
4	มกราคม 2564	3	82%
5	กุมภาพันธ์ 2564	3	91%
6	มีนาคม 2564	16	91%
7	เมษายน 2564	3	80%
8	พฤษภาคม 2564	3	89%
9	มิถุนายน 2564	1	88%
10	กรกฎาคม 2564	3	86%
11	สิงหาคม 2564	2	85%
12	กันยายน 2564	2	90%